



Reconstruction du Collège Pablo Picasso

Présentation

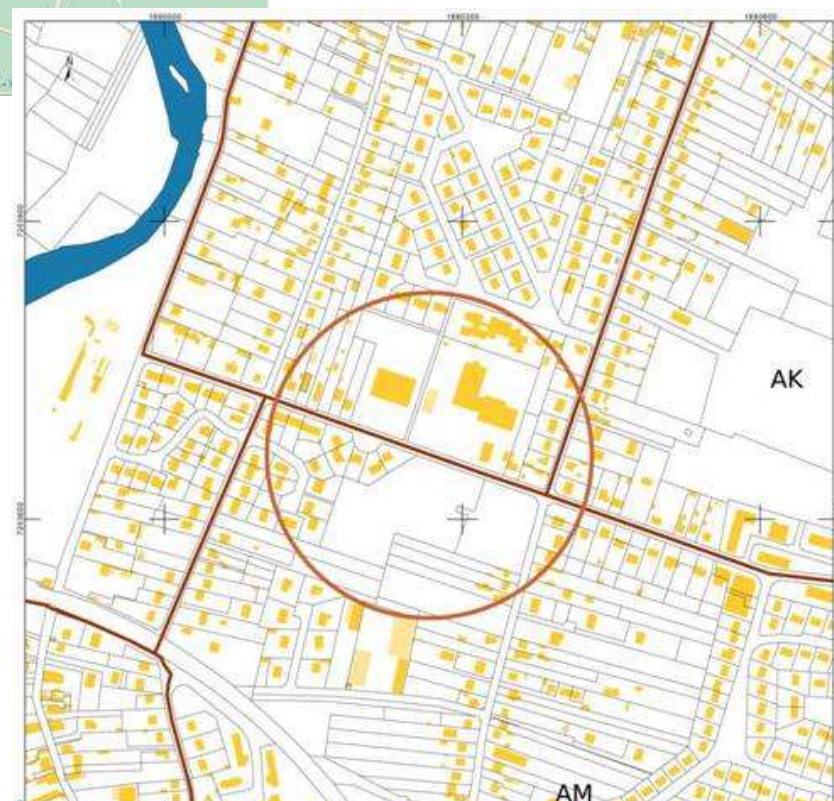
Du Jeudi 6 Octobre 2011



Architecte mandataire

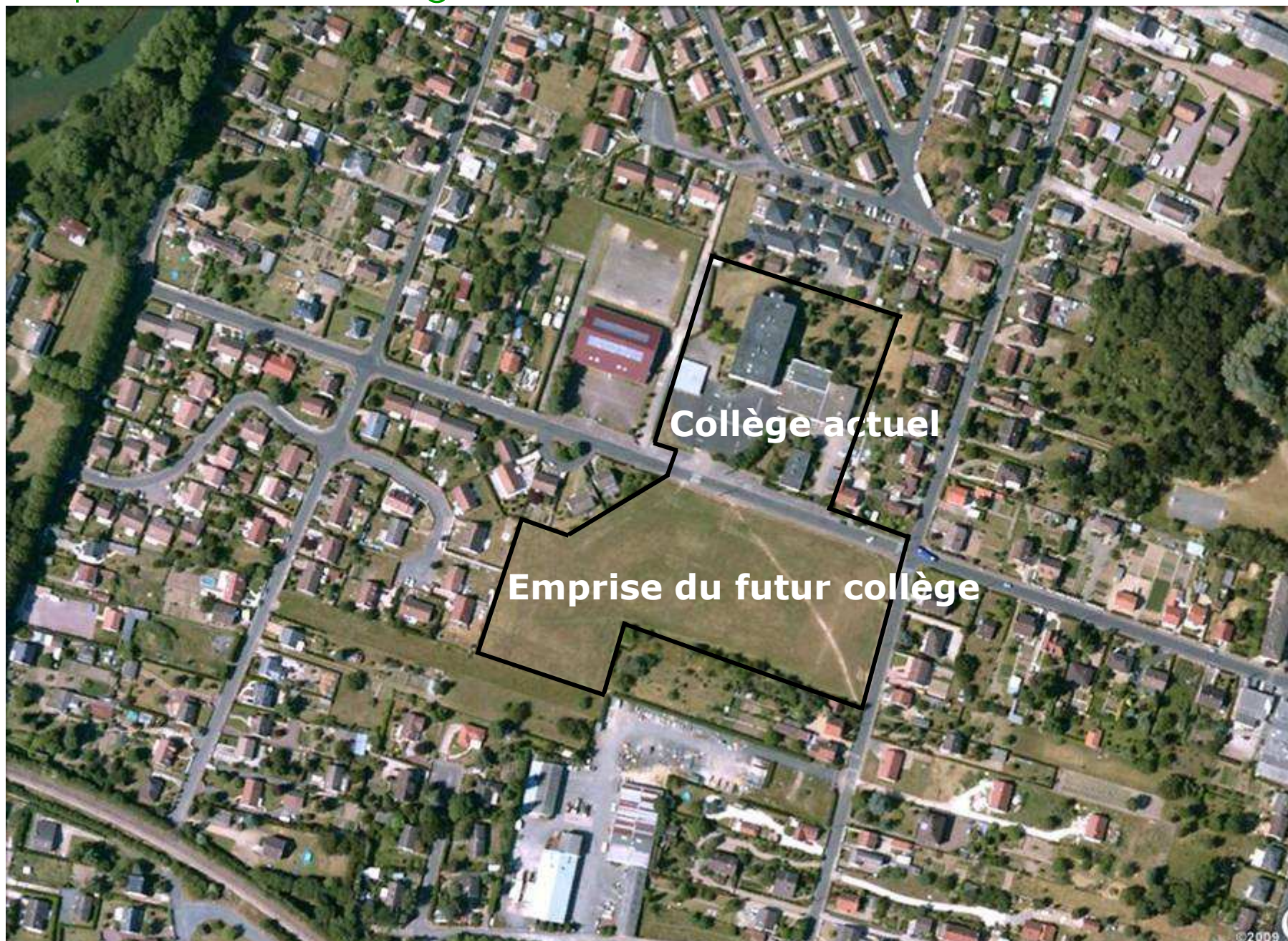
1- Situation dans Châlette-sur-Loing – quartier du Lancy

Collège Pablo Picasso



2- Implantation du collège – Etat actuel du site

Collège Pablo Picasso



3 - Phasage des travaux :

PHASE 1-1 : Construction du collège (Septembre 2011 / Février 2012)

PHASE 1-2 : Construction du collège (Février 2012 / Avril 2013)

PHASE 2 : Abords du collège (Janvier 2013 / Juillet 2013)

PHASE 3 : Démolition de l'ancien collège (Septembre 2013 / Décembre 2013)

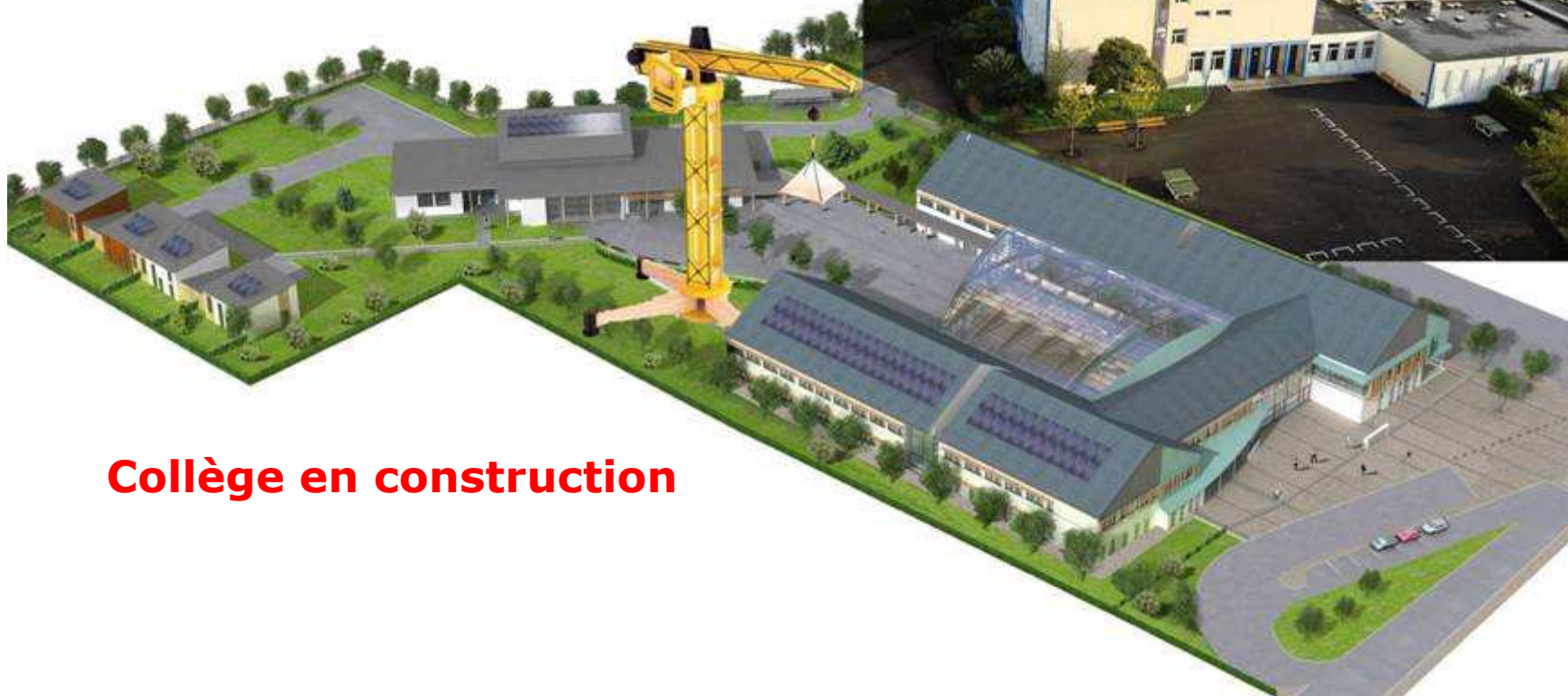
PHASE 4 : Création d'un nouveau plateau sportif (Décembre 2013 / Mars 2014)

PHASE 1

Collège en activité



Collège en construction



Collège Pablo Picasso

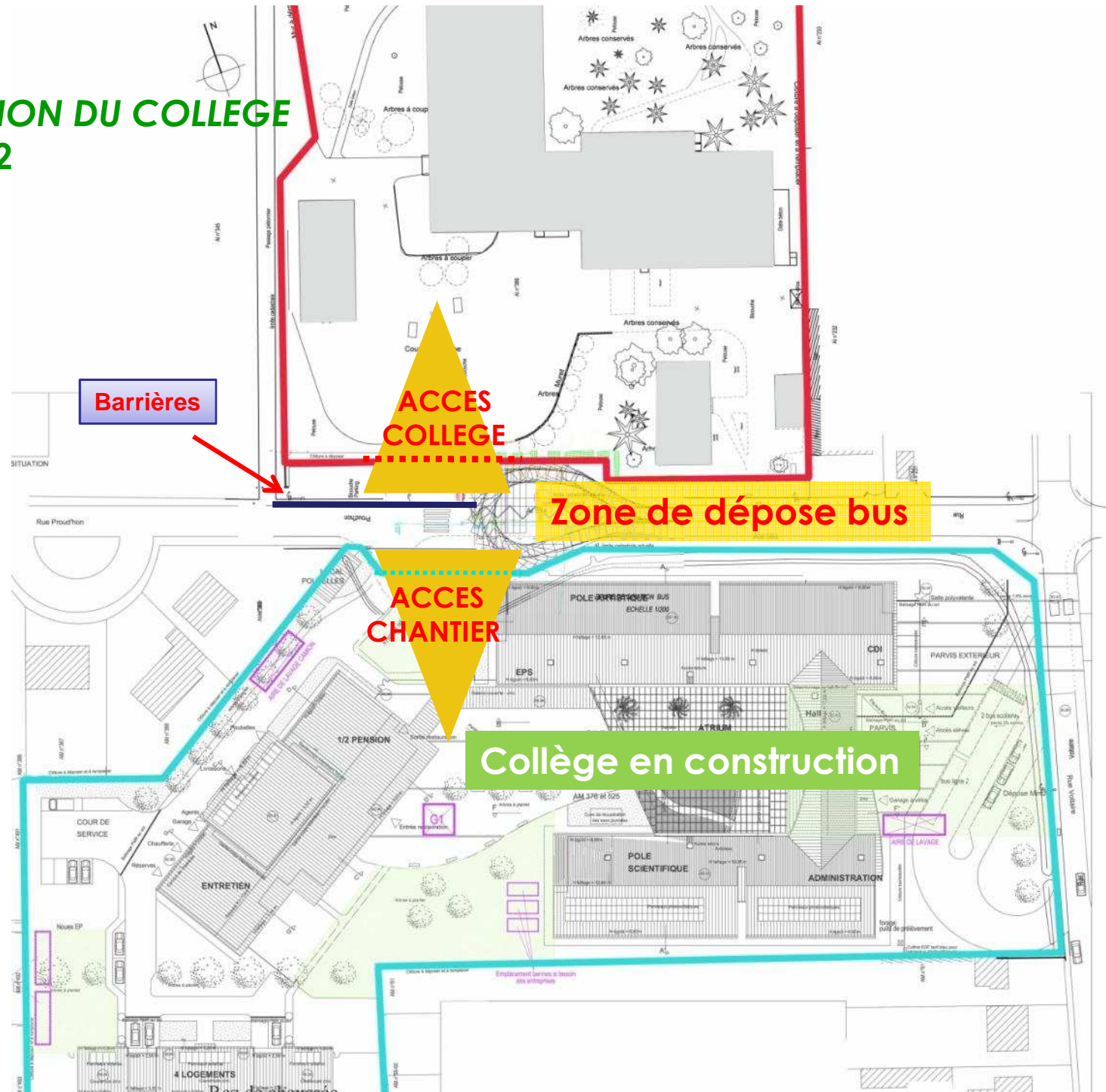
Collège Pablo Picasso

[illegible]

Rez de chaussée

PHASE 1-2
CONSTRUCTION DU COLLEGE
FEVRIER 2012
AVRIL 2013

Collège Pablo Picasso



PHASE 2

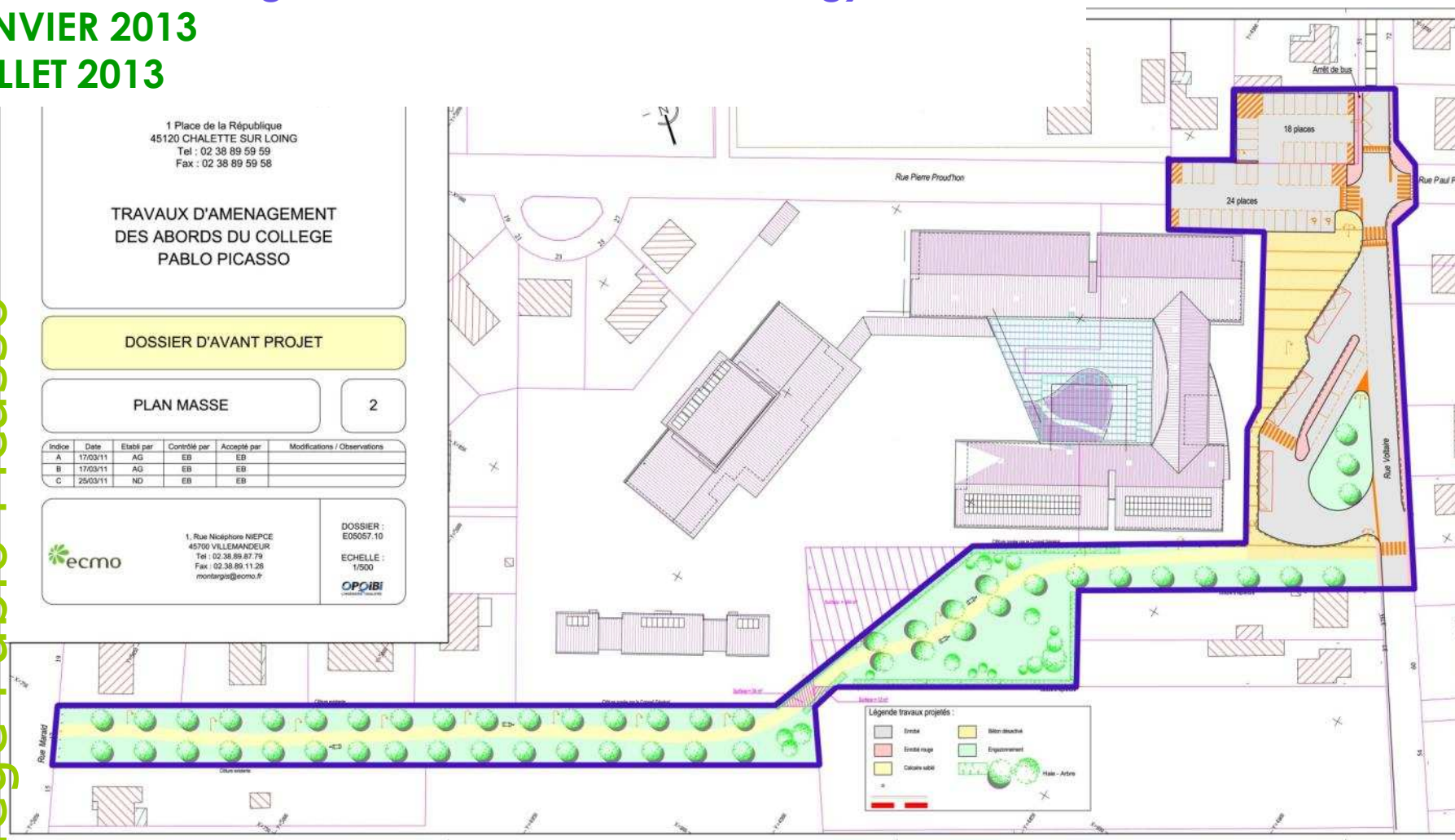
ABORDS DU COLLEGE

(Maîtrise d'ouvrage : Ville de Châlette-sur-Loing)

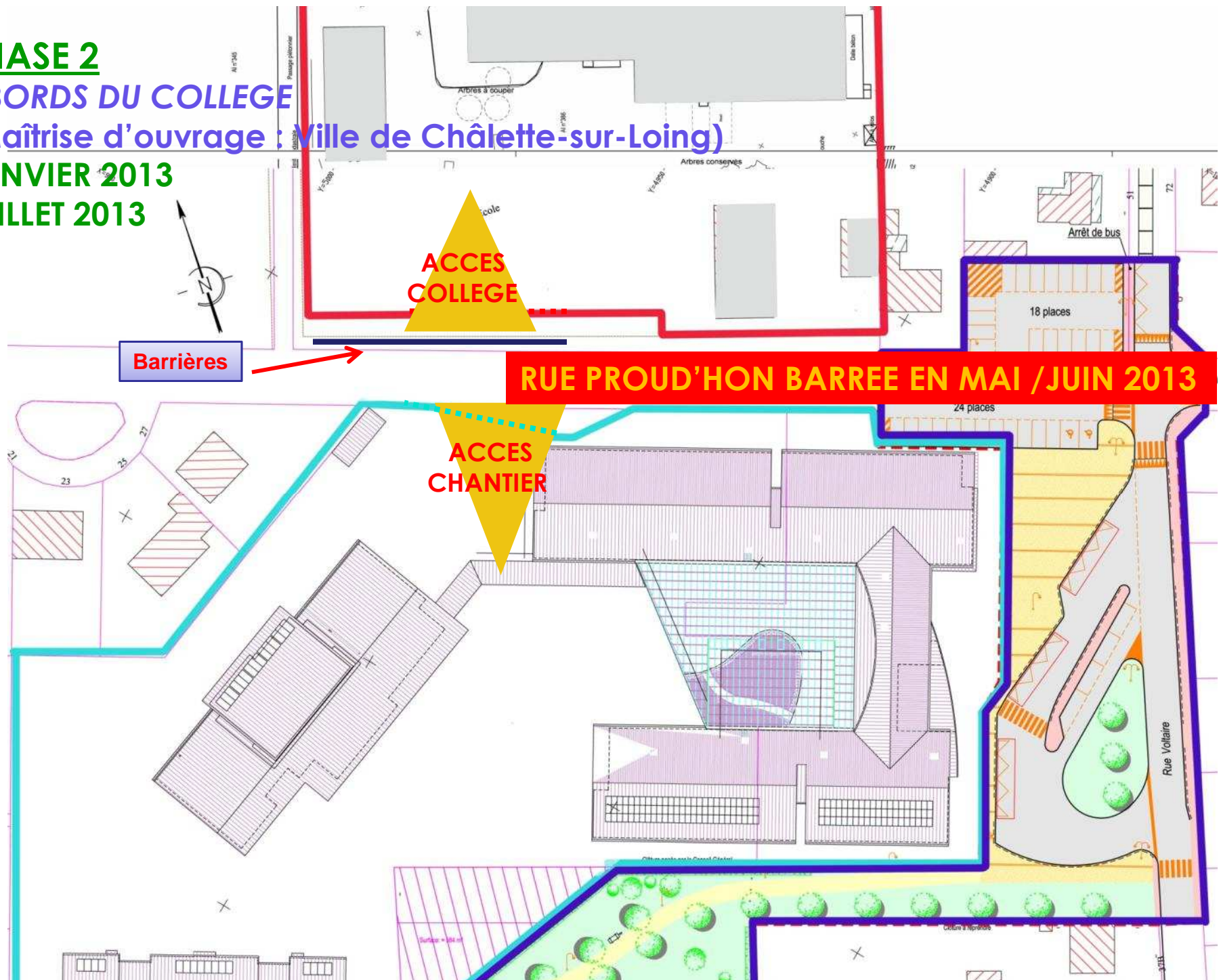
JANVIER 2013

JUILLET 2013

Collège Pablo Picasso



JUILLET 2013

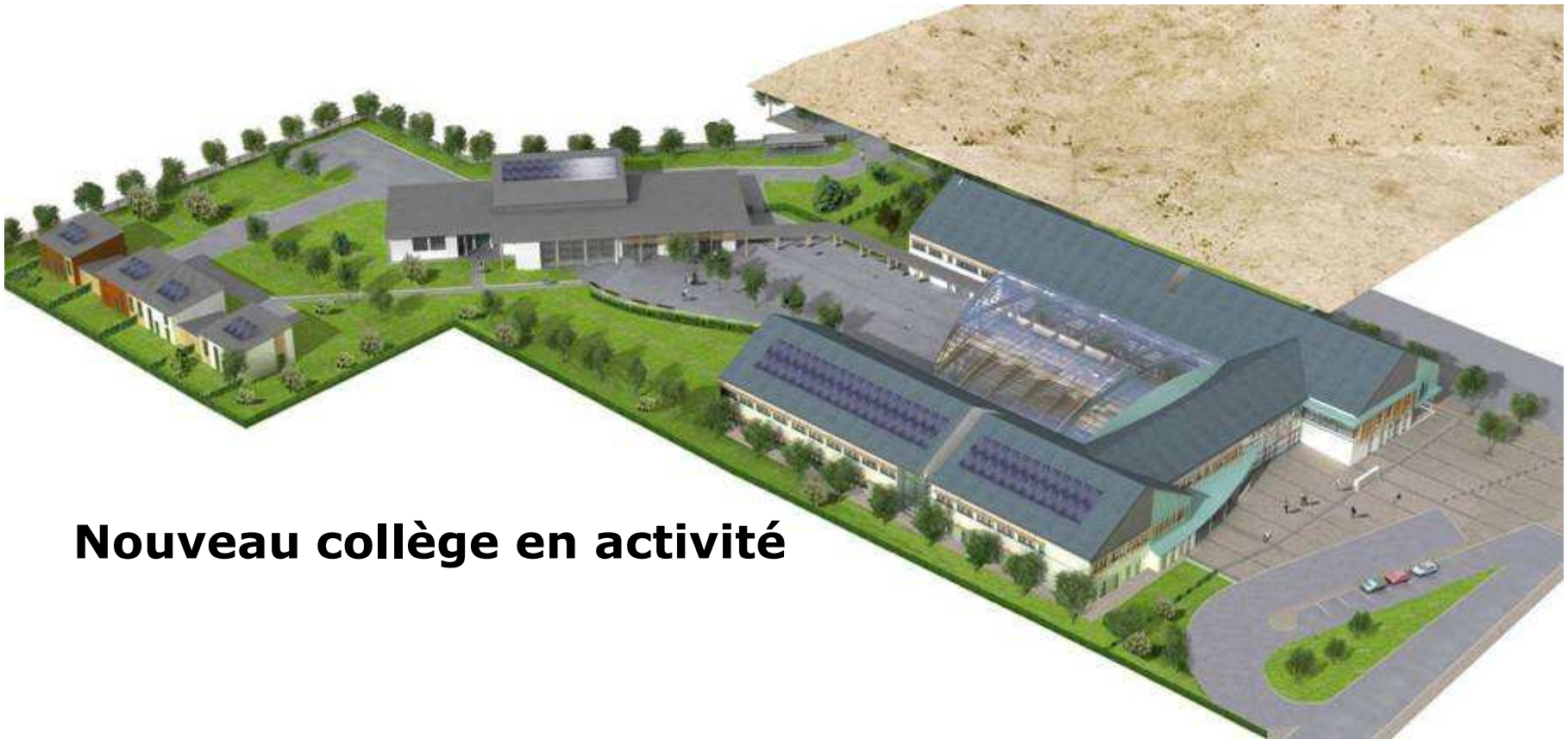


PHASE 3

Démolition de l'ancien collège

Collège Pablo Picasso

Nouveau collège en activité



[illegible]

ACCES CHANTIER

**ACCES
COLLEGE**

PHASE 4

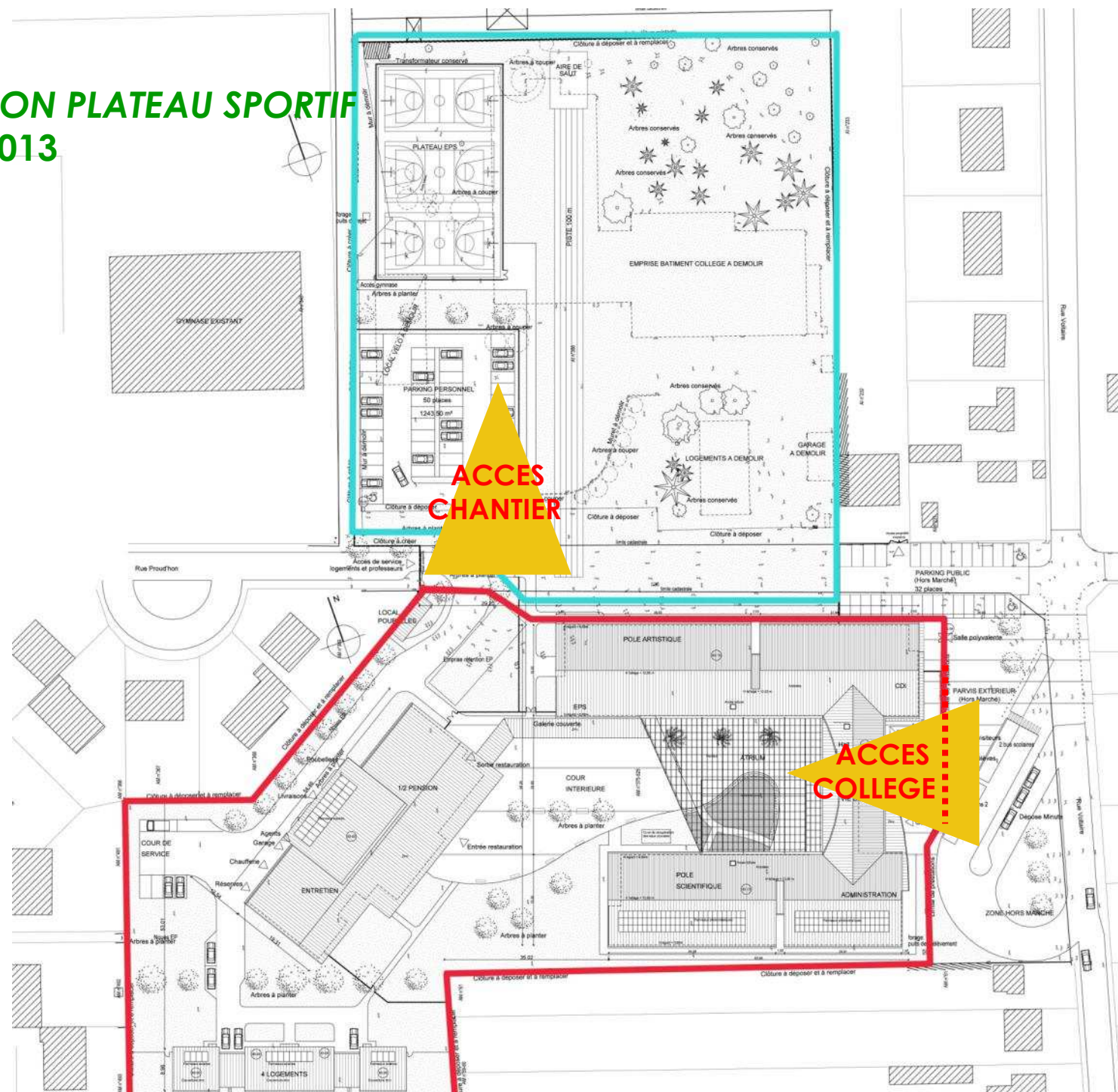
Création du nouveau plateau sportif

Collège Pablo Picasso

Nouveau collège en activité



PHASE 4
CONSTRUCTION PLATEAU SPORTIF
DECEMBRE 2013
MARS 2014



4- Planning prévisionnel des trafics camions

1 – ACCES RUE VOLTAIRE : 14 Novembre 2011 / 30 Janvier 2012 :

- 6 toupies de béton par jour (pour fondations et murs)
- 5 semi-remorques par jour (pour murs et planchers)
- 10 toupies de béton par ½ journée (pour coulage des planchers)
(15 ½ journées environ au total)

2 – ACCES RUE PROUD'HON : 30 Janvier 2012 / 30 Juillet 2012 :

- 6 toupies de béton par jour (pour fondations et murs)
- 4 semi-remorques par jour (pour murs et planchers)
- 10 toupies de béton par ½ journée (pour coulage des planchers)
(20 ½ journées environ au total)

Livraisons ponctuelles pour la charpente, couverture, cloisons, etc ...
à partir de Février 2012